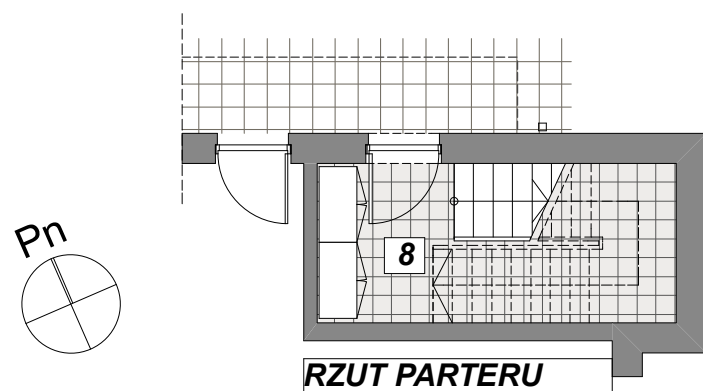


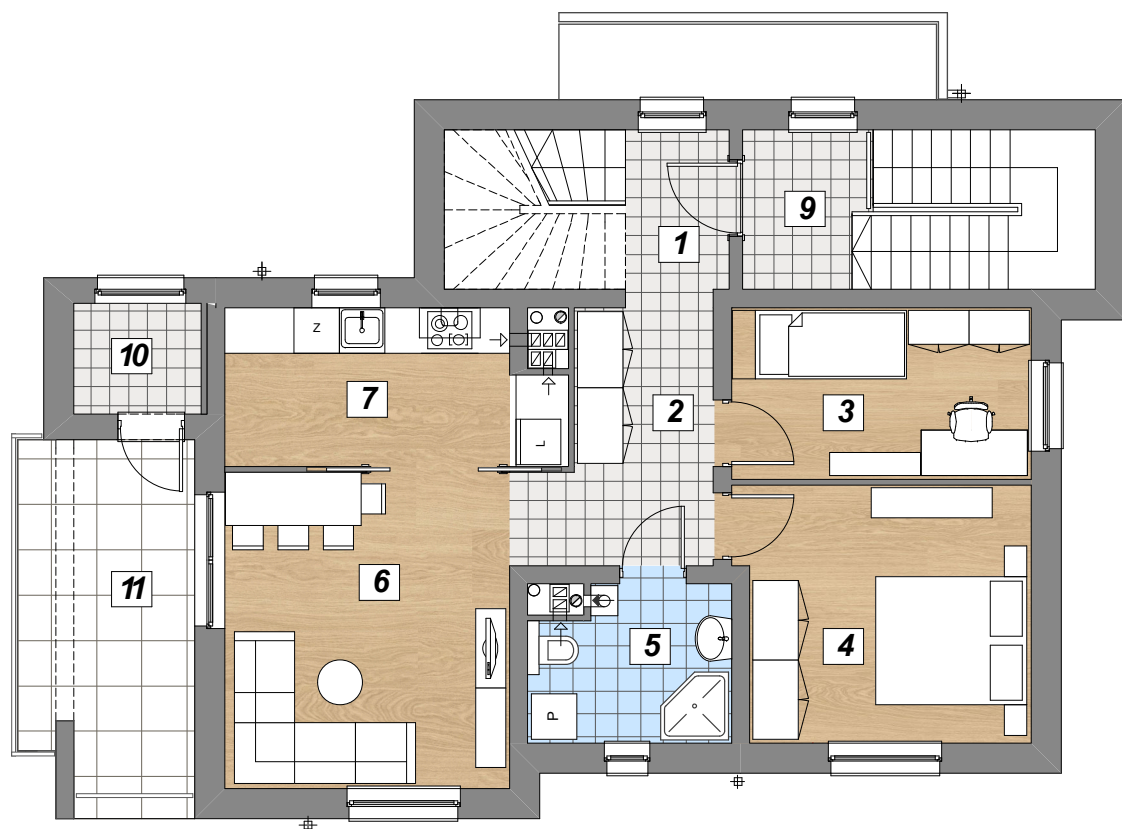
**KARTA LOKALU MIESZKALNEGO NR 2 DWUPOZIOMOWEGO
W BUDYNKU MIESZKALNYM JEDNORODZINNYM NR 2**

adres inwestycji : Wrocław , ul. Karmelkowa, dz. nr 8/4 , AM-13

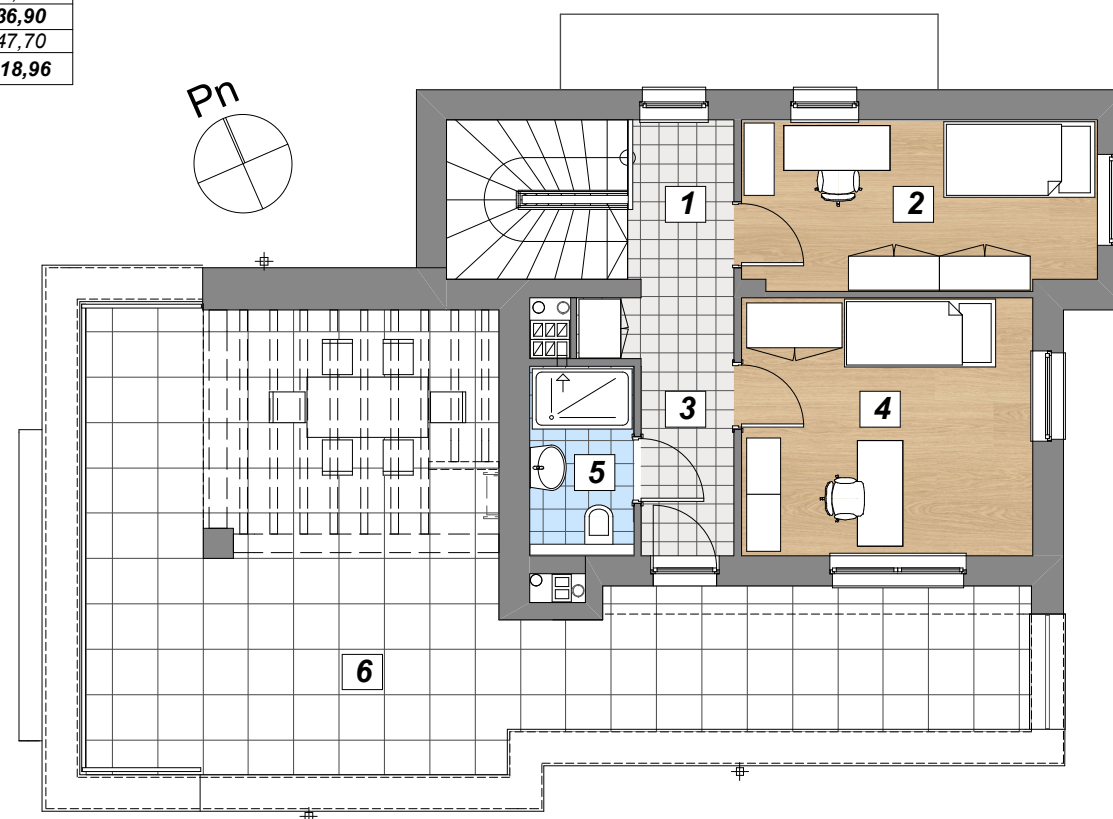
POZIOM 1 (1 piętro)		
ZESTAWIENIE POWIERZCHNI		
Lp.	Nazwa pomieszczenia	Pow.(m2)
1	Klatka schodowa 1p - 2p	6,91
2	Korytarz	7,25
3	Pokój	8,90
4	Pokój	12,83
5	Łazienka	5,14
6	Pokój dzienny	15,60
7	Kuchnia	8,78
8	Przedsiónek z kl. schod. parter	7,66
9	Klatka schodowa	6,57
10	Schowek	2,42
	Razem:	82,06
11	Balkon	11,00
POZIOM 2 (2 piętro)		
Lp.	Nazwa pomieszczenia	Pow.(m2)
1	Klatka schodowa	5,35
2	Pokój	10,36
3	Korytarz	4,84
4	Pokój	13,02
5	Łazienka	3,33
	Razem:	36,90
6	Taras	47,70
Ogólna powierzchnia mieszkania nr 2		118,96



RZUT PARTERU



RZUT 1-go PIĘTRA



RZUT 2-go PIĘTRA

Rzut mieszkania został sporządzony na podstawie projektu budowlanego i stanowi wersję poglądową.
Zastrzega się możliwość wprowadzenia niewielkich zmian w układach mieszkań i podanych powierzchniach.