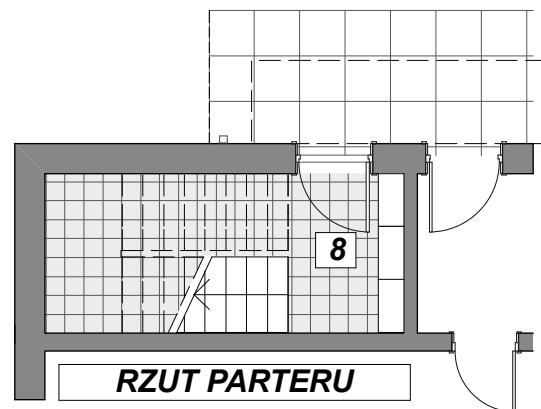
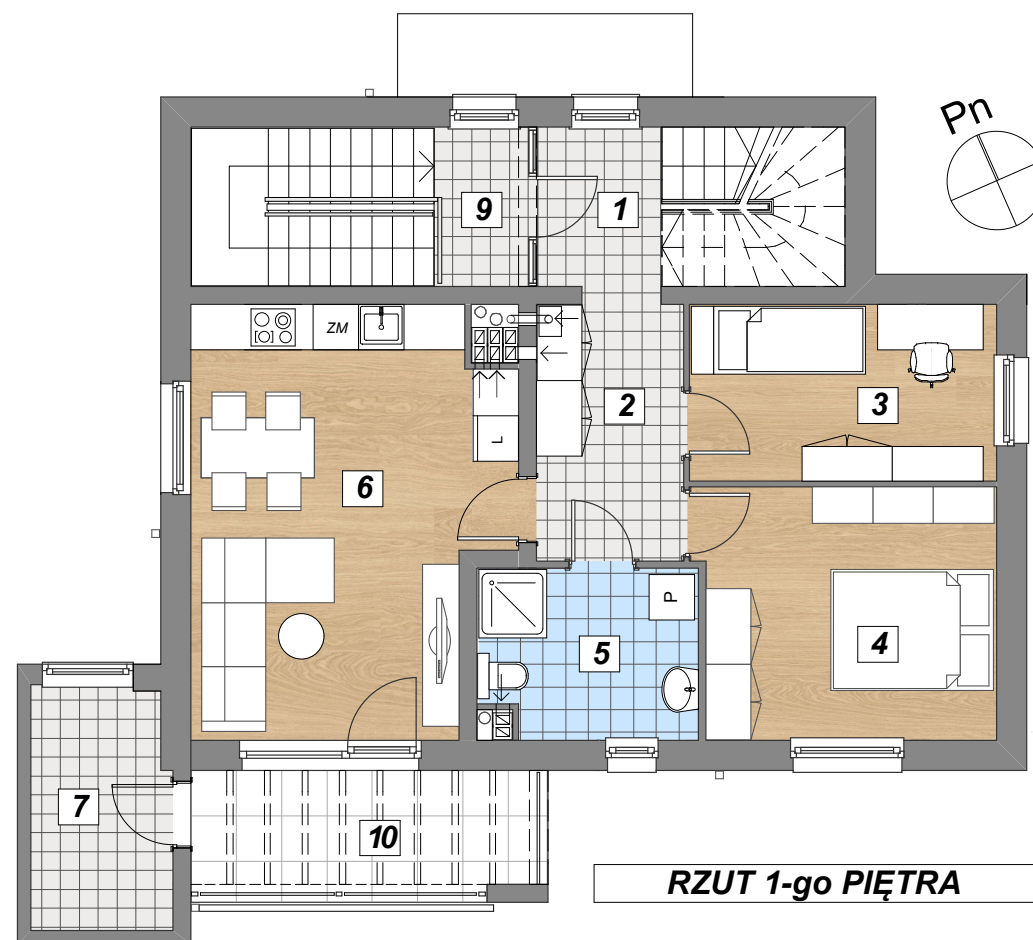


**KARTA LOKALU MIESZKALNEGO NR 2 DWUPOZIOMOWEGO  
W BUDYNKU MIESZKALNYM JEDNORODZINNYM NR 1**

adres inwestycji : Wrocław , ul. Karmelkowa, dz. nr 8/4 , AM-13

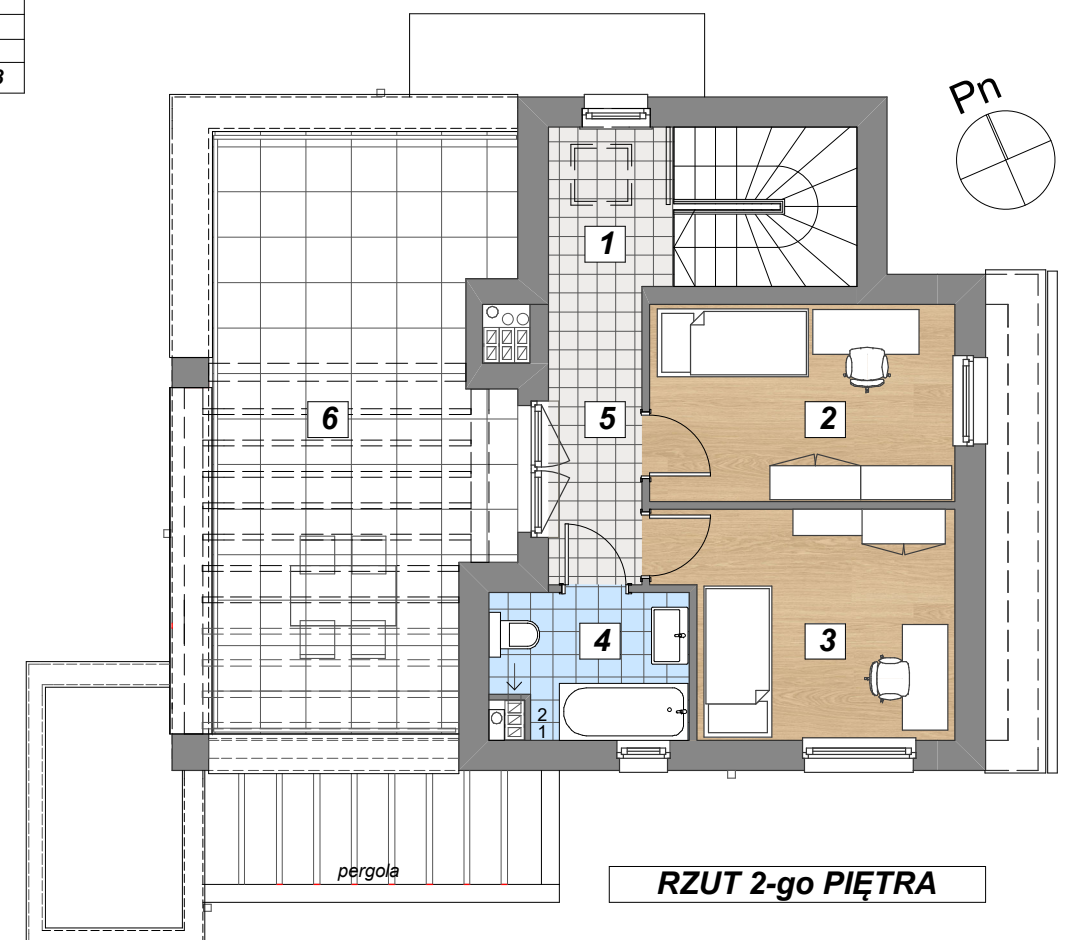


**RZUT PARTERU**



**RZUT 1-go PIĘTRA**

<b>POZIOM 1 ( 1 piętro)</b>		
<b>ZESTAWIENIE POWIERZCHNI</b>		
Lp.	Nazwa pomieszczenia	Pow.(m2)
1	Klatka schodowa 1p - 2p	6,21
2	Korytarz	6,69
3	Pokój	9,53
4	Pokój	13,02
5	Łazienka	6,22
6	Pokój dzienny z aneksem kuchennym	22,50
7	Pomieszczenie gospodarcze	5,80
8	Przedsiónek z kl. schod. parter	6,58
9	Klatka schodowa	6,35
	<b>Razem:</b>	<b>82,90</b>
10	Balkon	8,05
<b>POZIOM 2 (2 piętro)</b>		
Lp.	Nazwa pomieszczenia	Pow.(m2)
1	Klatka schodowa	6,37
2	Pokój	10,50
3	Pokój	11,01
4	Łazienka	4,73
5	Korytarz	4,57
	<b>Razem:</b>	<b>37,18</b>
6	Taras	30,10
<b>Ogólna powierzchnia mieszkania nr 2</b>		<b>120,08</b>



**RZUT 2-go PIĘTRA**

Rzut mieszkania został sporządzony na podstawie projektu budowlanego i stanowi wersję poglądową.  
Zastrzega się możliwość wprowadzenia niewielkich zmian w układach mieszkań i podanych powierzchniach.