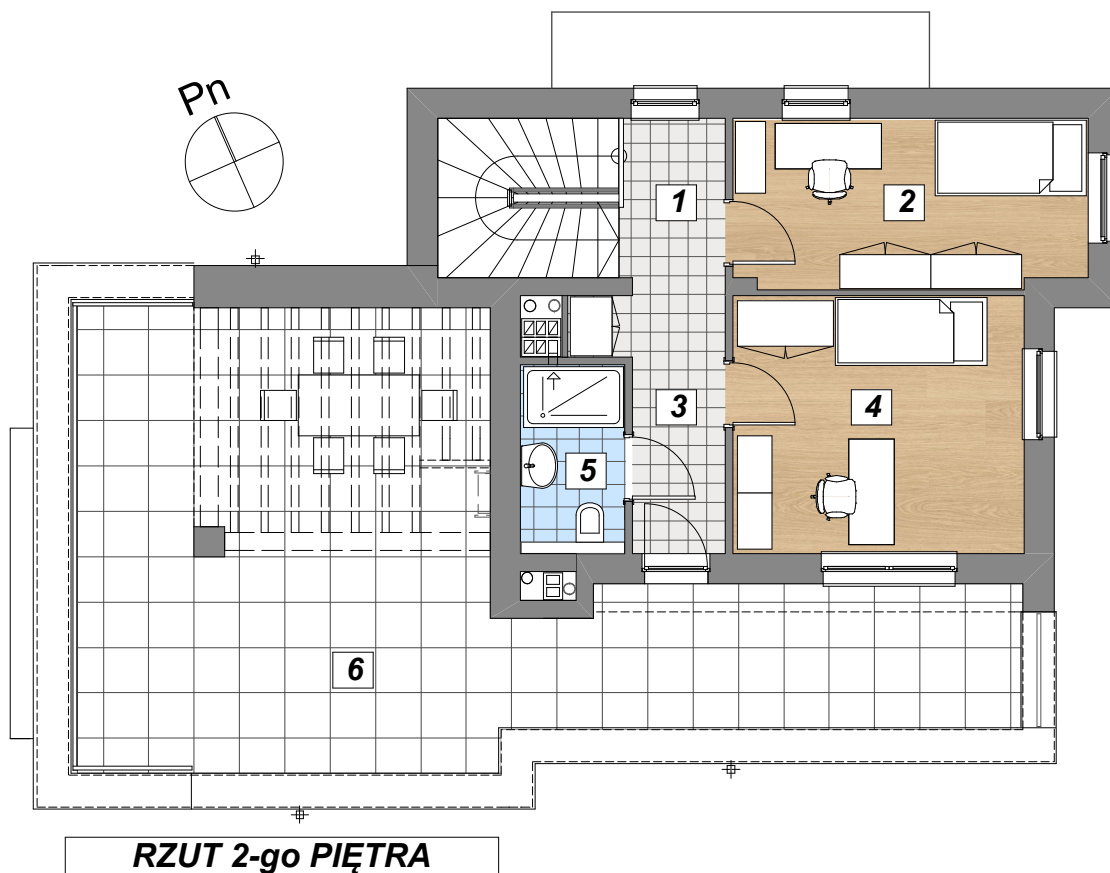


**KARTA LOKALU MIESZKALNEGO NR 2 DWUPOZIOMOWEGO  
W BUDYNKU MIESZKALNYM JEDNORODZINNYM NR 2**

adres inwestycji : Wrocław , ul. Karmelkowa, dz. nr 8/4 , AM-13

<b>MIESZKANIE NR 2 -poziom 2</b>		
<b>ZESTAWIENIE POWIERZCHNI</b>		
Lp.	Nazwa pomieszczenia	Pow.(m2)
1	Klatka schodowa	5,35
2	Pokój	10,36
3	Korytarz	4,84
4	Pokój	13,02
5	Łazienka	3,33
	<b>Razem:</b>	<b>36,90</b>
6	Taras	47,70
<b>Ogólna powierzchnia mieszkania nr 2</b>		<b>118,96</b>



Rzut mieszkania został sporządzony na podstawie projektu budowlanego i stanowi wersję poglądową.  
Zastrzega się możliwość wprowadzenia niewielkich zmian w układach mieszkań i podanych powierzchniach.



**Informacja i sprzedaż mieszkań**  
53-030 Wrocław, ul. Przyjaźni 6c/1  
tel. 695 923 432  
e-mail: [sprzedaz@karmelkowa.com.pl](mailto:sprzedaz@karmelkowa.com.pl)  
[www.egeriadevelopment.pl](http://www.egeriadevelopment.pl)