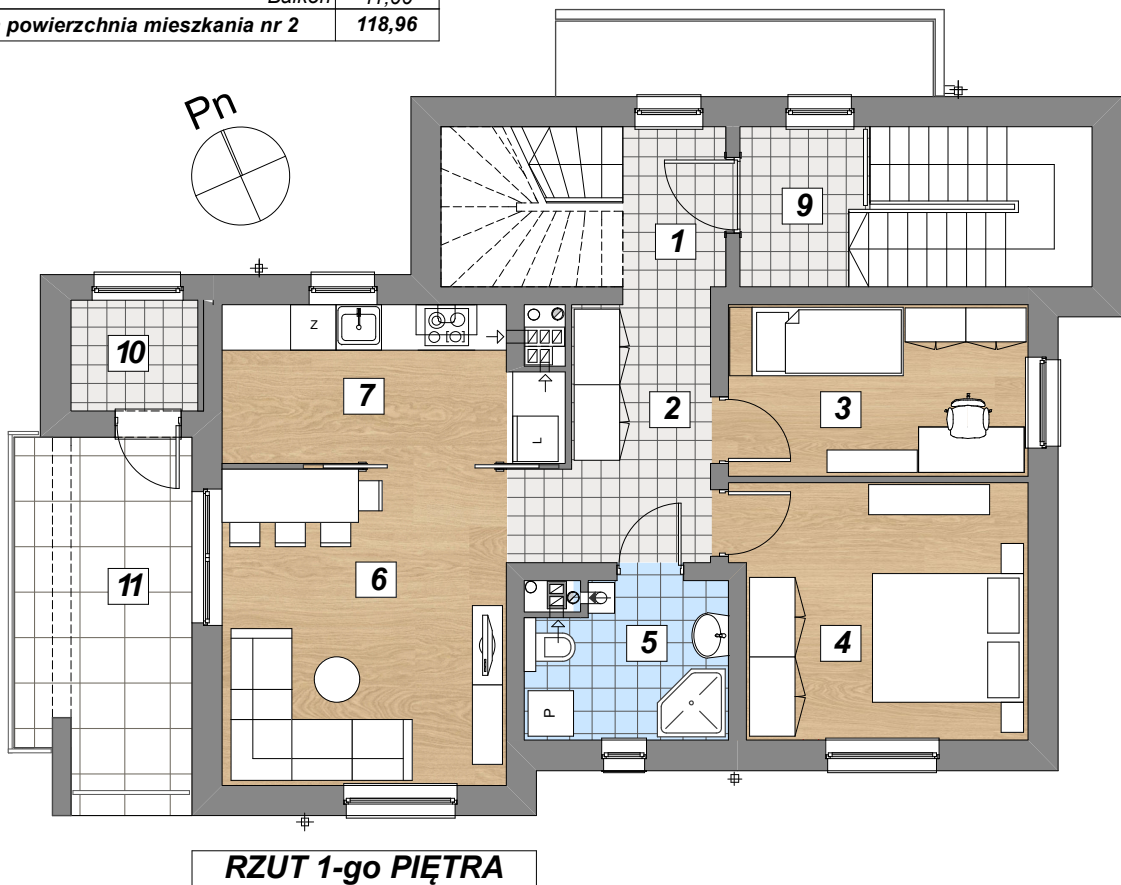
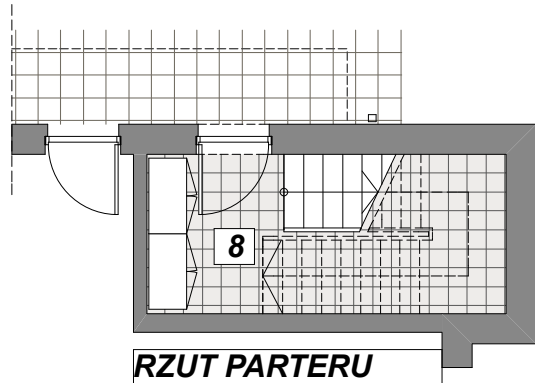


**KARTA LOKALU MIESZKALNEGO NR 2 DWUPOZIOMOWEGO
W BUDYNKU MIESZKALNYM JEDNORODZINNYM NR 2**

adres inwestycji : Wrocław , ul. Karmelkowa, dz. nr 8/4 , AM-13

MIESZKANIE NR 2 - poziom 1		
ZESTAWIENIE POWIERZCHNI		
Lp.	Nazwa pomieszczenia	Pow.(m2)
1	Klatka schodowa 1p - 2p	6,91
2	Korytarz	7,25
3	Pokój	8,90
4	Pokój	12,83
5	Łazienka	5,14
6	Pokój dzienny	15,60
7	Kuchnia	8,78
8	Przedsiónek z kl. schod. parter	7,66
9	Klatka schodowa	6,57
10	Schówek	2,42
	Razem:	82,06
11	Balkon	11,00
Ogólna powierzchnia mieszkania nr 2		118,96



Rzut mieszkania został sporządzony na podstawie projektu budowlanego i stanowi wersję poglądową.
Zastrzega się możliwość wprowadzenia niewielkich zmian w układach mieszkań i podanych powierzchniach.



Informacja i sprzedaż mieszkań
53-030 Wrocław, ul. Przyjaźni 6c/1
tel. 695 923 432
e-mail: sprzedaz@karmelkowa.com.pl
www.egeriadevelopment.pl