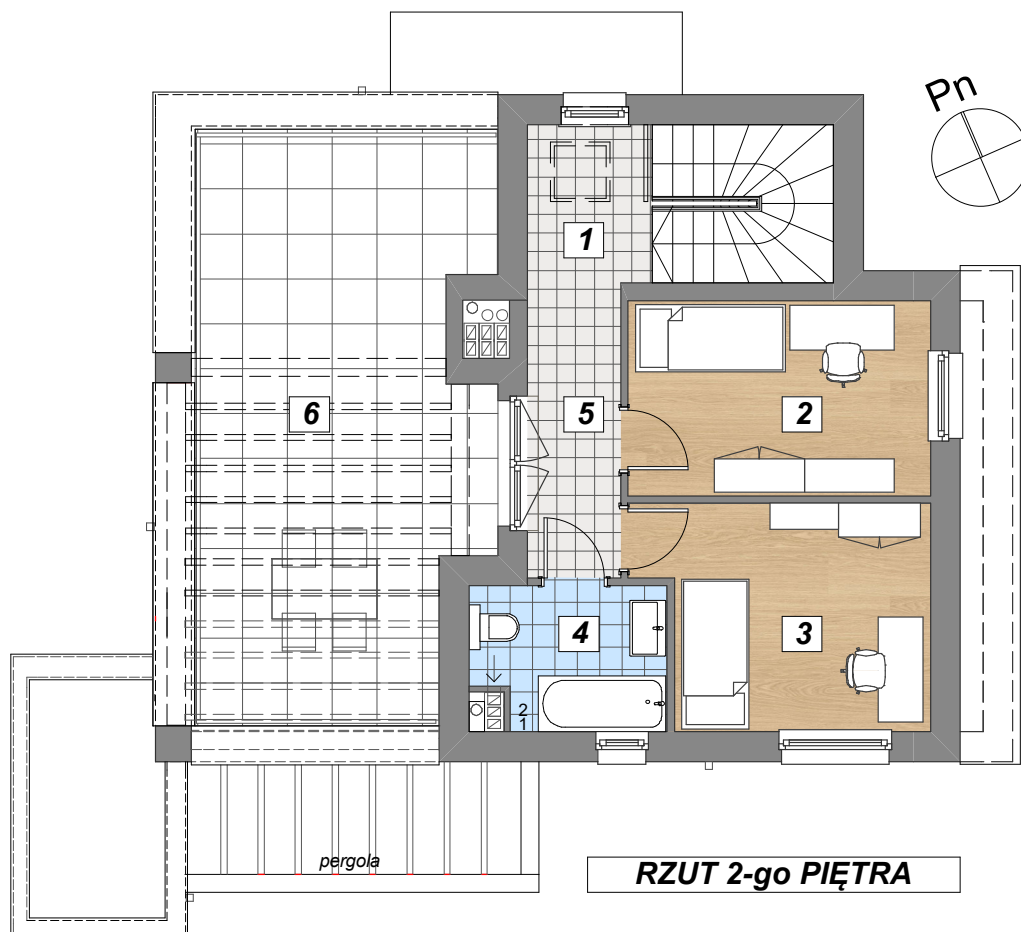


**KARTA LOKALU MIESZKALNEGO NR 2 DWUPOZIOMOWEGO
W BUDYNKU MIESZKALNYM JEDNORODZINNYM NR 1**

adres inwestycji : Wrocław , ul. Karmelkowa, dz. nr 8/4 , AM-13

MIESZKANIE NR 2 -poziom 2		
ZESTAWIENIE POWIERZCHNI		
Lp.	Nazwa pomieszczenia	Pow.(m2)
1	Klatka schodowa	6,37
2	Pokój	10,50
3	Pokój	11,01
4	Łazienka	4,73
5	Korytarz	4,57
	Razem:	37,18
6	Taras	30,10
Ogólna powierzchnia mieszkania nr 2		120,08



Rzut mieszkania został sporządzony na podstawie projektu budowlanego i stanowi wersję poglądową.
Zastrzega się możliwość wprowadzenia niewielkich zmian w układach mieszkań i podanych powierzchniach.



Informacja i sprzedaż mieszkań
53-030 Wrocław, ul. Przyjaźni 6c/1
tel. 695 923 432
e-mail: sprzedaz@karmelkowa.com.pl
www.egeriadevelopment.pl