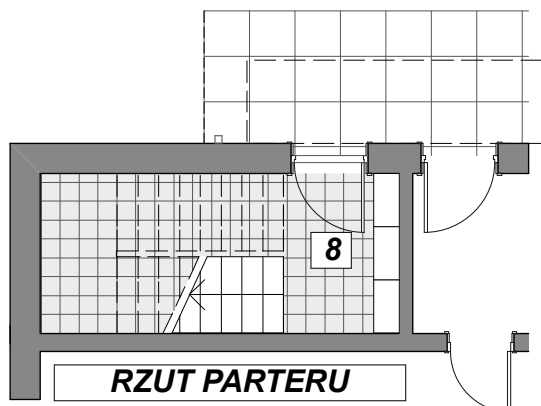
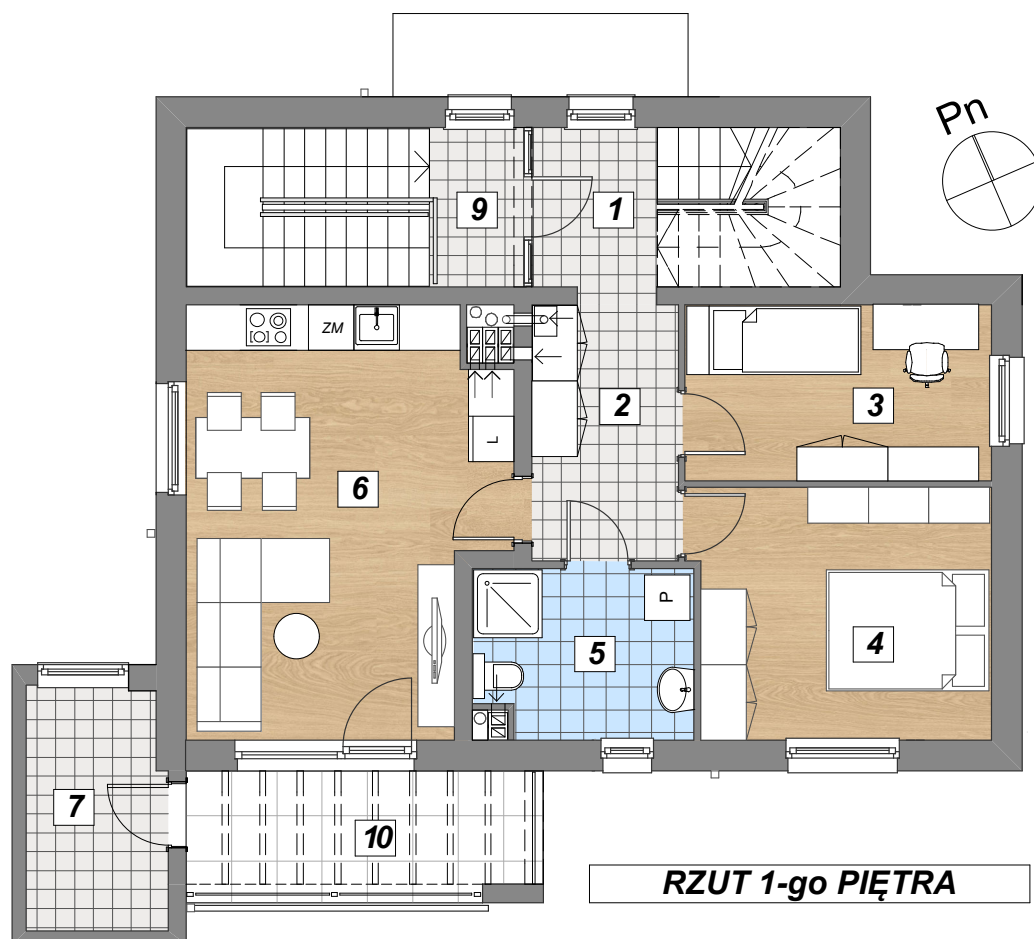


**KARTA LOKALU MIESZKALNEGO NR 2 DWUPOZIOMOWEGO
W BUDYNKU MIESZKALNYM JEDNORODZINNYM NR 1**

adres inwestycji : Wrocław , ul. Karmelkowa, dz. nr 8/4 , AM-13



MIESZKANIE NR 2 - poziom 1		
ZESTAWIENIE POWIERZCHNI		
Lp.	Nazwa pomieszczenia	Pow.(m2)
1	Klatka schodowa 1p - 2p	6,21
2	Korytarz	6,69
3	Pokój	9,53
4	Pokój	13,02
5	Łazienka	6,22
6	Pokój dzienny z aneksem kuchennym	22,50
7	Pomieszczenie gospodarcze	5,80
8	Przedsiónek z kl. schod. parter	6,58
9	Klatka schodowa	6,35
	Razem:	82,90
10	Balkon	8,05
Ogólna powierzchnia mieszkania nr 2		120,08



Rzut mieszkania został sporządzony na podstawie projektu budowlanego i stanowi wersję poglądową. Zastrzega się możliwość wprowadzenia niewielkich zmian w układach mieszkań i podanych powierzchniach.



Informacja i sprzedaż mieszkań

53-030 Wrocław, ul. Przyjaźni 6c/1

tel. 695 923 432

e-mail: sprzedaz@karmelkowa.com.pl

www.egeriadevelopment.pl